

# Toekomst voor ons platteland



*Michiel Linskens, provincie Overijssel*

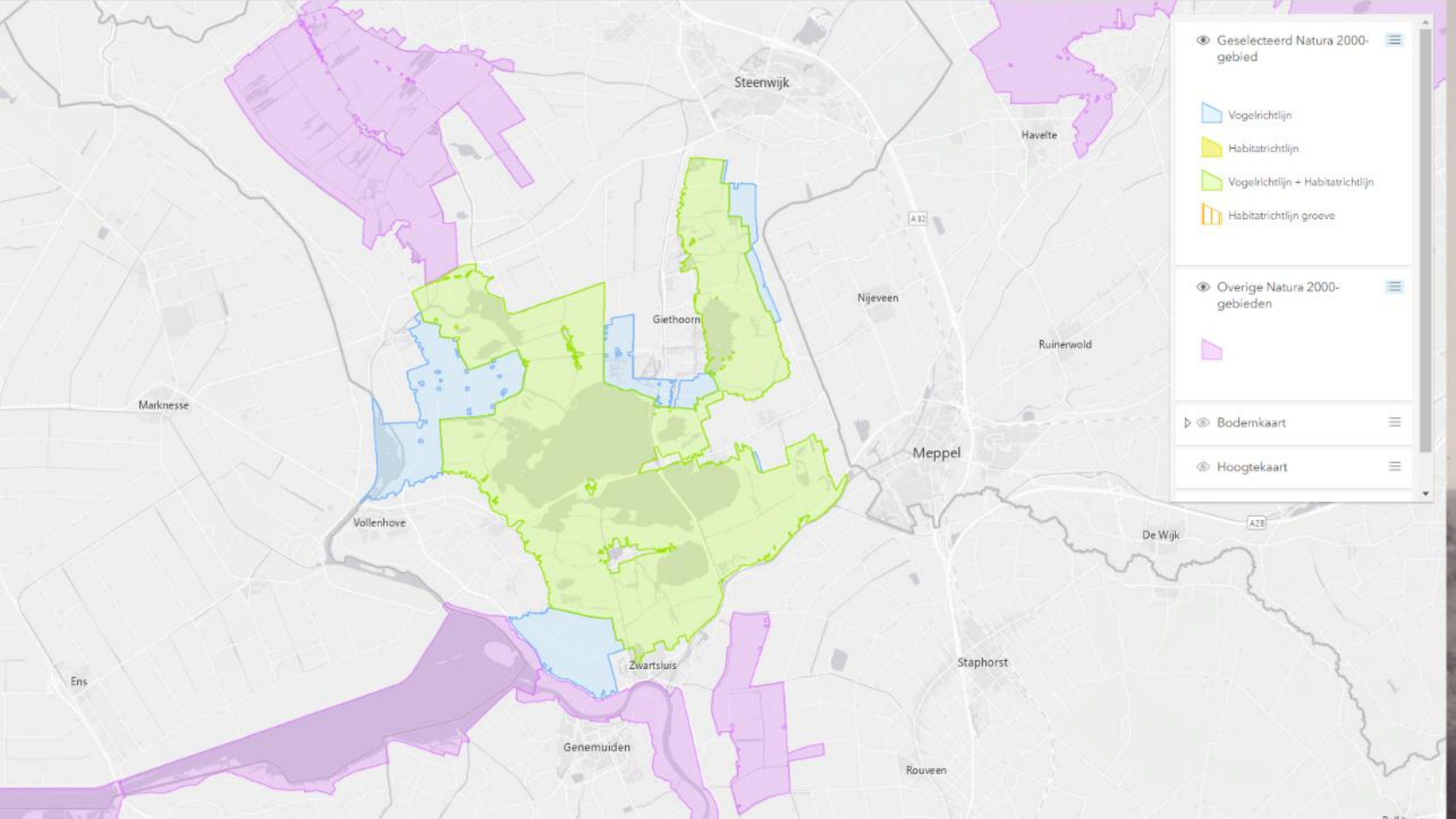
*Muggenbeet, 25 maart 2023*

*Toertocht ISALA Zutphen*



**Provinciaal Programma  
Landelijk Gebied Overijssel**  
Toekomst voor ons platteland





Geselecteerd Natura 2000-gebied

- Vogelrichtlijn
- Habitatrichtlijn
- Vogelrichtlijn + Habitatrichtlijn
- Habitatrichtlijn groeve

Overige Natura 2000-gebieden

- Ruinerwold

Bodemkaart

Hoogtekaart





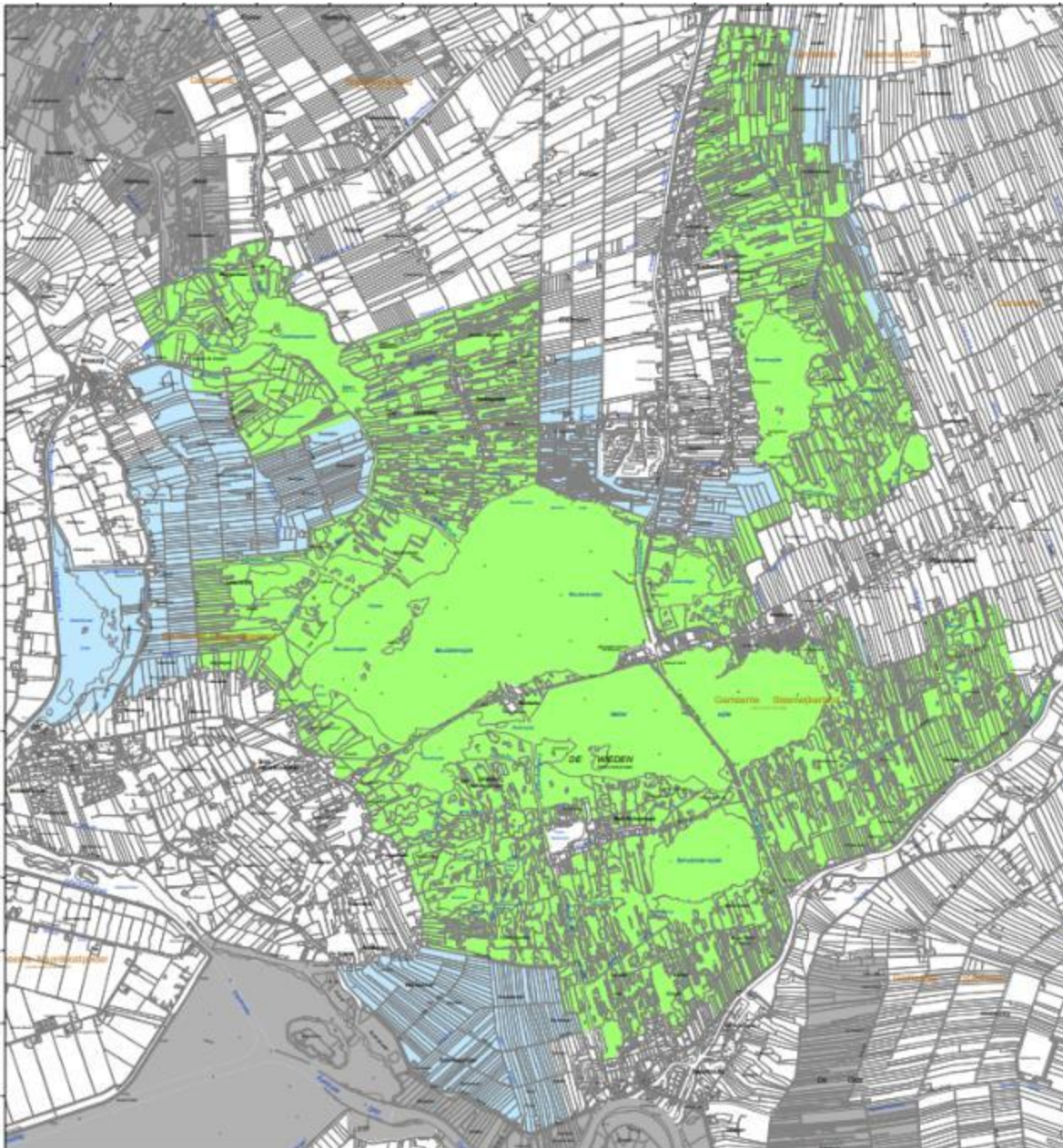
*Gijs Versteeg*





*Bertrik Hakfoort*





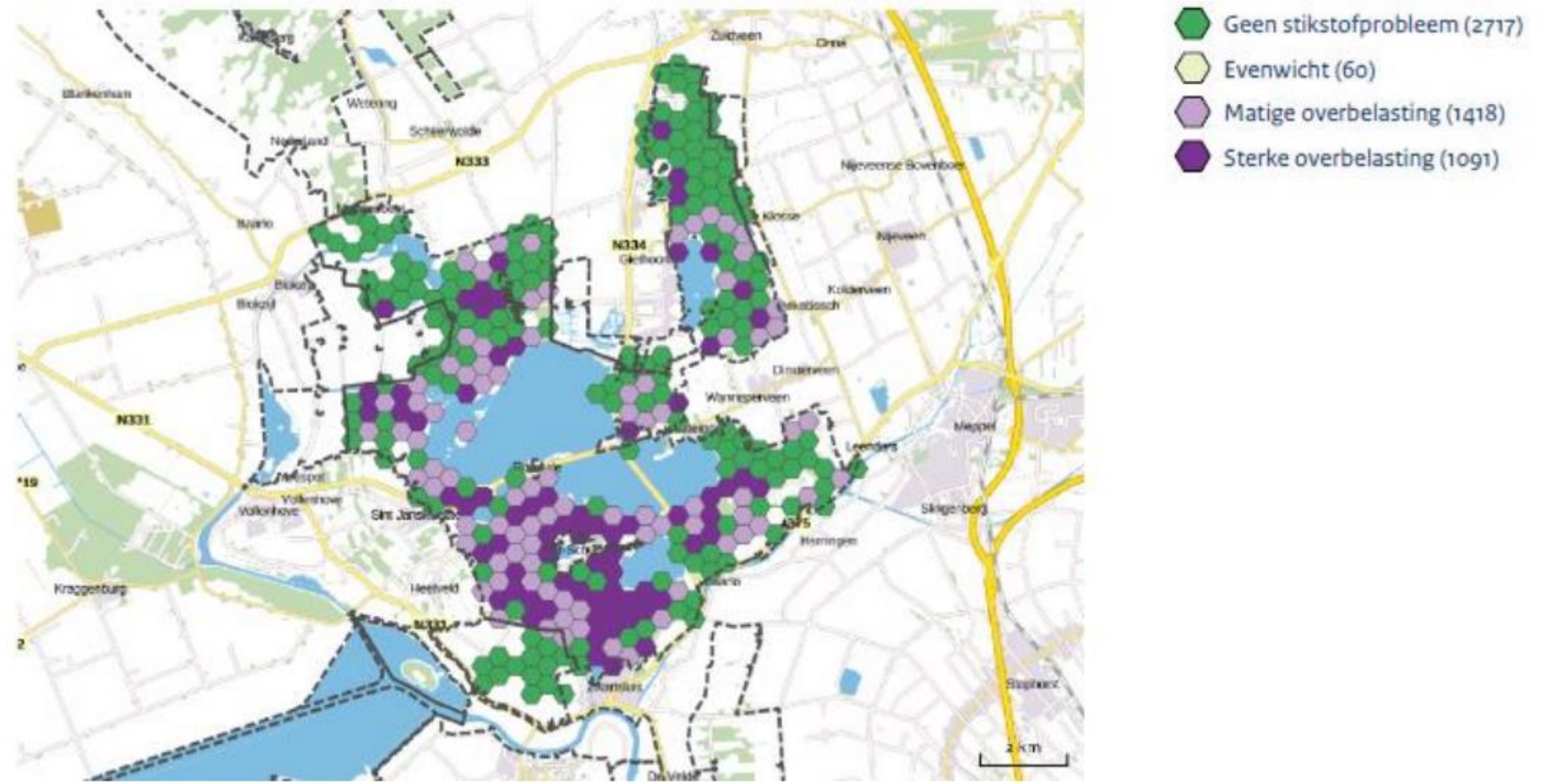






**Figuur 3.9: Stikstofoverbelasting 2020 (afstand stikstofdepositie tot de KDW) De Wieden. Tussen haakjes aantal hectares.**

2020



# Drie kerndoelen PPLG Overijssel

Natuur  
versterken



Een sterk sociaal-  
economisch platteland



Behoud (bij voorkeur  
verbeteren) welzijn en  
welvaart Overijsselse  
plattelandsbewoners

Toekomstbestendige  
agrarische sector



Duidelijke kaders en rand-  
voorwaarden voor waardering  
producten en diensten die de  
boer levert



Provinciaal Programma  
Landelijk Gebied Overijssel  
Toekomst voor ons platteland





# Doelen natuurherstel

- Schoon water, robuuste natuur en minder emissies van broeikasgassen
- Deel van doelen voor natuur, water en klimaat zijn bekend en verdeeld.
  - **Veenweide gebieden Noord West Overijssel**
  - **KRW-waterlopen en de landbouwgebieden daaromheen**
  - **Natura2000-gebieden**





# Leefbare en economisch sterke toekomst

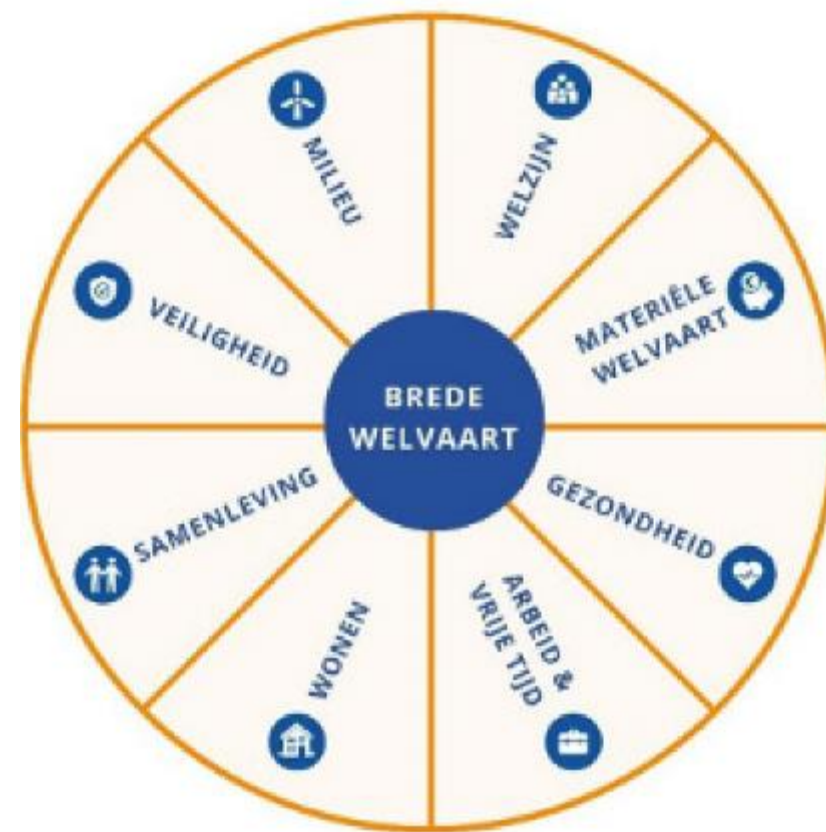


**Provinciaal Programma  
Landelijk Gebied Overijssel**  
Toekomst voor ons platteland



# Versterken sociaal-economische kwaliteit

- **Inzicht** - Wat is de **sociaal-economische impact** van het PPLG Overijssel op de gebieden?
  - Samen met Wageningen Universiteit (WUR) ontwikkelen we objectieve impactmeting (pilot Salland)
- **Uitzicht** - Wat is het **sociaal-economisch perspectief** ?
- **Uitvoering** – Welke maatregelen zijn hiervoor nodig per gebied?





22.7	33.7	-8.0	42.1	-49.4	60.2	2.9	33.3	-13.8	24.0	26.8	-2.8	18.3	11.1	
-20.0	-2.9	-0.3	7.0	-20.8	46.4	-5.1	-18.8	28.2	11.6	22.7	35.4	37.7	11.1	
-14.9	31.8	-14.2	37.4	-37.3	25.6	-15.6	18.1	4.0	3.4	36.8	-9.8	-12.6	11.1	
4.4	40.1	42.4	5.8	40.1	-25.5	-0.9	-3.5	38.5	13.6	16.1	87.9	20.5	85.7	11.1
1.0	-7.8	-1.7	-13.5	-1.8	-49.1	58.2	-9.9	-12.8	33.1	15.5	39.5	-7.6	-12.6	11.1
1.8	-25.3	28.5	-20.8	28.8	-2.9	38.3	-20.1	50.0	-5.8	17.1	71.2	21.3	0.8	11.1
1.9	-17.9	29.1	13.4	10.9	-36.5	65.9	-0.7	109.4	-36.8	29.5	31.8	20.5	25.1	11.1
1.8	5.3	4.2	1.8	49.7	-12.7	127.6	-5.0	40.3	30.8	41.0	-33.4	38.6	12.9	11.1
1.8	25.4	2.1	1.1	50.1	18.5	36.6	7.2	22.7	43.0	17.4	-9.1	11.1	11.1	11.1
1.3	-29.2	-5.1	1.1	52.1	37.7	104.7	2.8	-20.0	19.3	3.7	-16.2	11.1	11.1	11.1
1.3	19.1	1.1	1.1	11.2	-12.4	5.1	11.1	11.1	16.2	1.3	-7.4	11.1	11.1	11.1
1.4	11.1	11.1	11.1	11.1	11.1	11.1	11.1	11.1	11.1	11.1	11.1	11.1	11.1	11.1
1.4	11.1	11.1	11.1	11.1	11.1	11.1	11.1	11.1	11.1	11.1	11.1	11.1	11.1	11.1
1.0	11.1	11.1	11.1	11.1	11.1	11.1	11.1	11.1	11.1	11.1	11.1	11.1	11.1	11.1
1.4	11.1	11.1	11.1	11.1	11.1	11.1	11.1	11.1	11.1	11.1	11.1	11.1	11.1	11.1
1.3	11.1	11.1	11.1	11.1	11.1	11.1	11.1	11.1	11.1	11.1	11.1	11.1	11.1	11.1
1.8	-2.6	11.1	11.1	11.1	11.1	11.1	11.1	11.1	11.1	11.1	11.1	11.1	11.1	11.1
1.7	35.4	37.1	11.1	11.1	11.1	11.1	11.1	11.1	11.1	11.1	11.1	11.1	11.1	11.1
1.8	11.1	11.1	11.1	11.1	11.1	11.1	11.1	11.1	11.1	11.1	11.1	11.1	11.1	11.1
1.9	20.5	11.1	11.1	11.1	11.1	11.1	11.1	11.1	11.1	11.1	11.1	11.1	11.1	11.1
1.4	-7.6	12.1	11.1	11.1	11.1	11.1	11.1	11.1	11.1	11.1	11.1	11.1	11.1	11.1
1.2	21.3	0.1	11.1	11.1	11.1	11.1	11.1	11.1	11.1	11.1	11.1	11.1	11.1	11.1
1.8	20.5	29.1	11.1	11.1	11.1	11.1	11.1	11.1	11.1	11.1	11.1	11.1	11.1	11.1
1.4	38.6	72.1	11.1	11.1	11.1	11.1	11.1	11.1	11.1	11.1	11.1	11.1	11.1	11.1

# Toekomst voor boeren



Provinciaal Programma  
Landelijk Gebied Overijssel  
Toekomst voor ons platteland





# Toekomstbestendig perspectief landbouw

**Boeren die met hoog productieve landbouw doorgaan**

Op dezelfde of op een andere plek



**Boeren die hun bedrijfsvoering aanpassen aan de omgeving**



**Boeren die stoppen**

Goede regeling



**Provinciaal Programma  
Landelijk Gebied Overijssel**

Toekomst voor ons platteland



## Invulling aan doelen NPLG

Nationaal Programma Landelijk Gebied

NOVEX en/of PlanMER

Natuur

Klimaat

Water



## Provincies nemen onder andere mee

Landelijke gebiedsdoelen

Natuurdoelanalyses

Water en bodem sturend

Toets ecologische autoriteit

Sociaal economische impact

Landbouwakkoord

N2000 beheerplannen



Denk mee!



Vaststellen

Provincies stellen op samen met gebiedspartners

Financiering en uitvoering

Gebiedsprogramma

Beoordeling door Het Rijk



Gedeputeerde staten

Maatregelen in samenhang

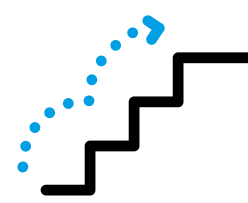
Transitiefonds



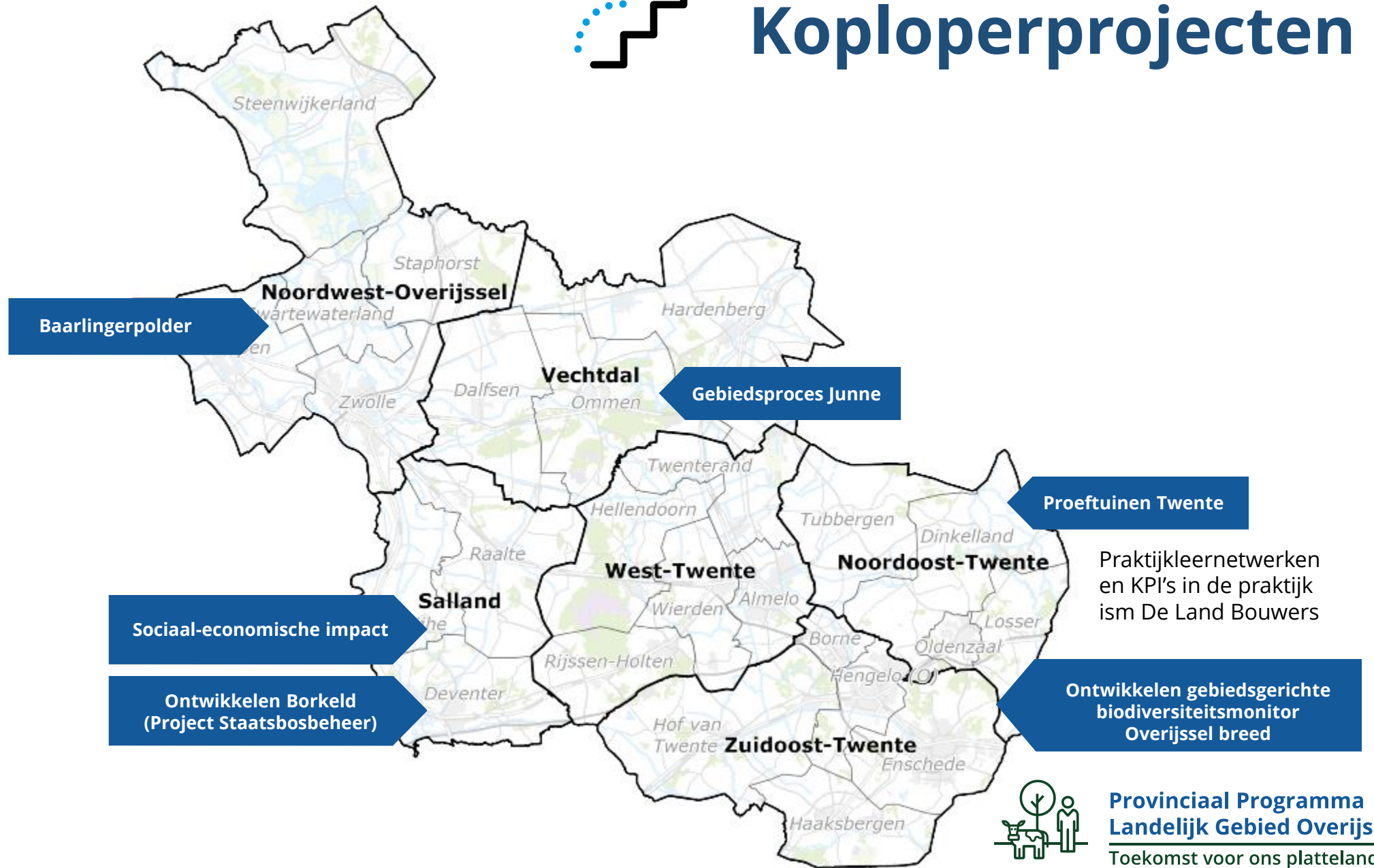
Voldaan aan criteria financiering?

Andere fondsen





# Koploperprojecten







# Kostenraming 5 miljard

	Spoor gecombineerde opgave	Globale raming
1	Bevordering grondgebonden melkveehouderij en vermindering emissies veehouderij	€ 1,8-2,0 miljard
2	Gebiedsgerichte opgave voor natuur, water en klimaat in de uitwerkingsgebieden**	€ 1,7-2,0 miljard (deels 30-jarige afspraken)
3	Bedrijfsgerichte- en ketengerichte maatregelen	€ 175-250 miljoen
4	Sociaal-economische kwaliteit	€ 100 miljoen (aan rijksinvesteringen, financiering vanuit EU, provincie, partners, met mogelijkheden voor vermeerdering vanuit bestaand beleid)
5	Proceskosten gebiedsprocessen	€ 175-220 miljoen (nader te ramen aantal projecten per categorie)
6	Inflatielasten (bij 3%)	750 miljoen
	<b>Totaal</b>	<b>€ 4,7-5,3 miljard</b>

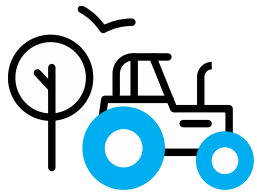




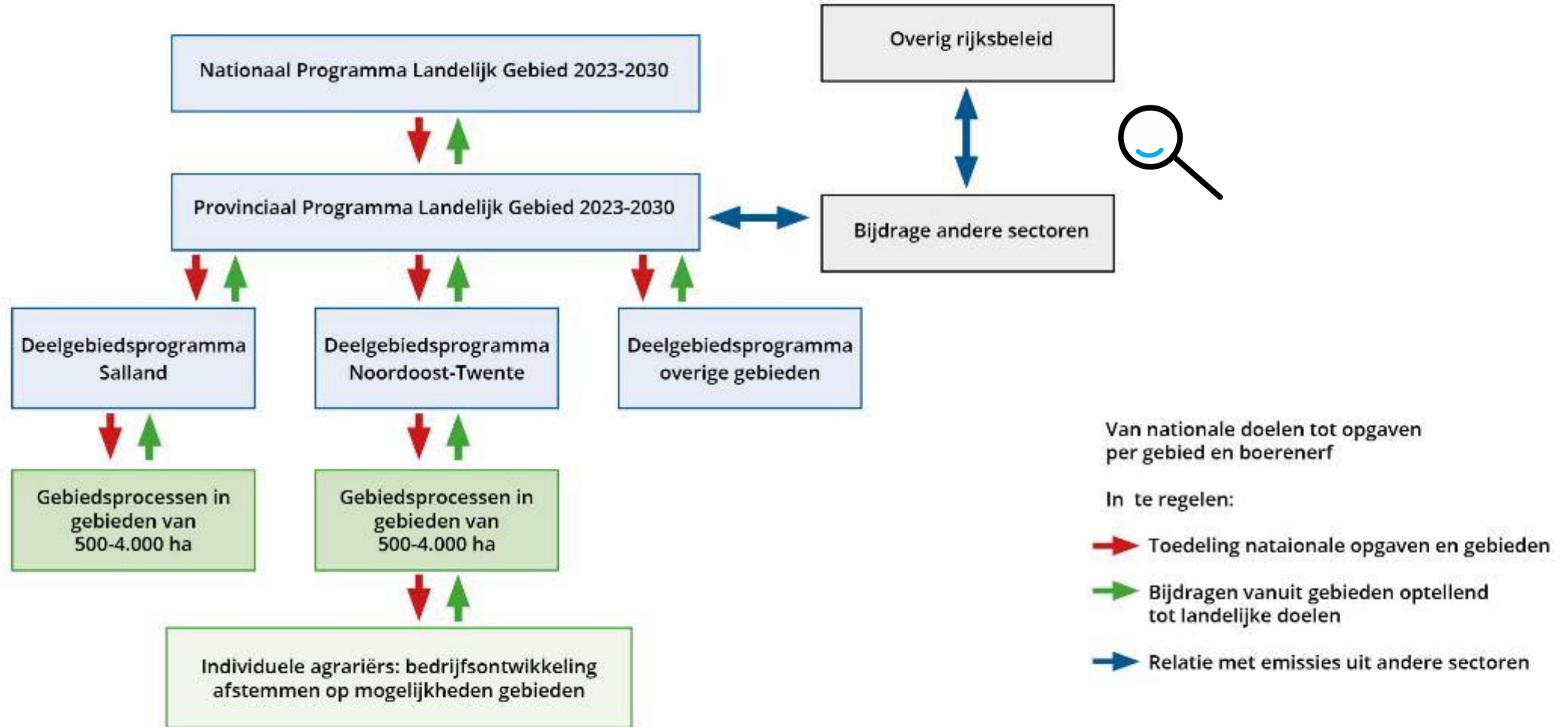
 **Vragen**



**Provinciaal Programma  
Landelijk Gebied Overijssel**  
Toekomst voor ons platteland



# Aanpak: gebiedsgericht





# Aanpak PPLG Overijssel



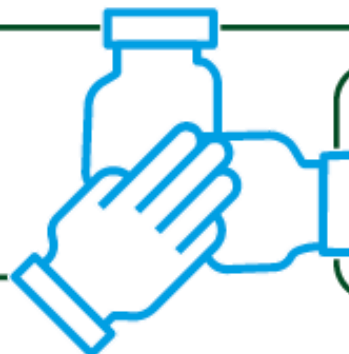
## Samenwerken in de gebieden

Het WAT van de natuur-en klimaatdoelen is bepaald, HOE en WAAR bespreken we samen evenals de sociaal-economische impact en het landbouwperspectief



## Alle sectoren dragen bij aan de realisatie van de doelen

Evenredige balans tussen agrarische sector, industrie, mobiliteit en bouw als het gaat om stikstofreductie



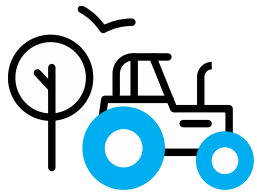
## Alles hangt samen

We pakken de natuur-, water- en klimaatopgaven in  $\checkmark\checkmark$ n keer op. Zo creëren we synergie en werken we elkaar niet tegen. Ook komen we met  $\checkmark\checkmark$ n verhaal naar de keukentafel.

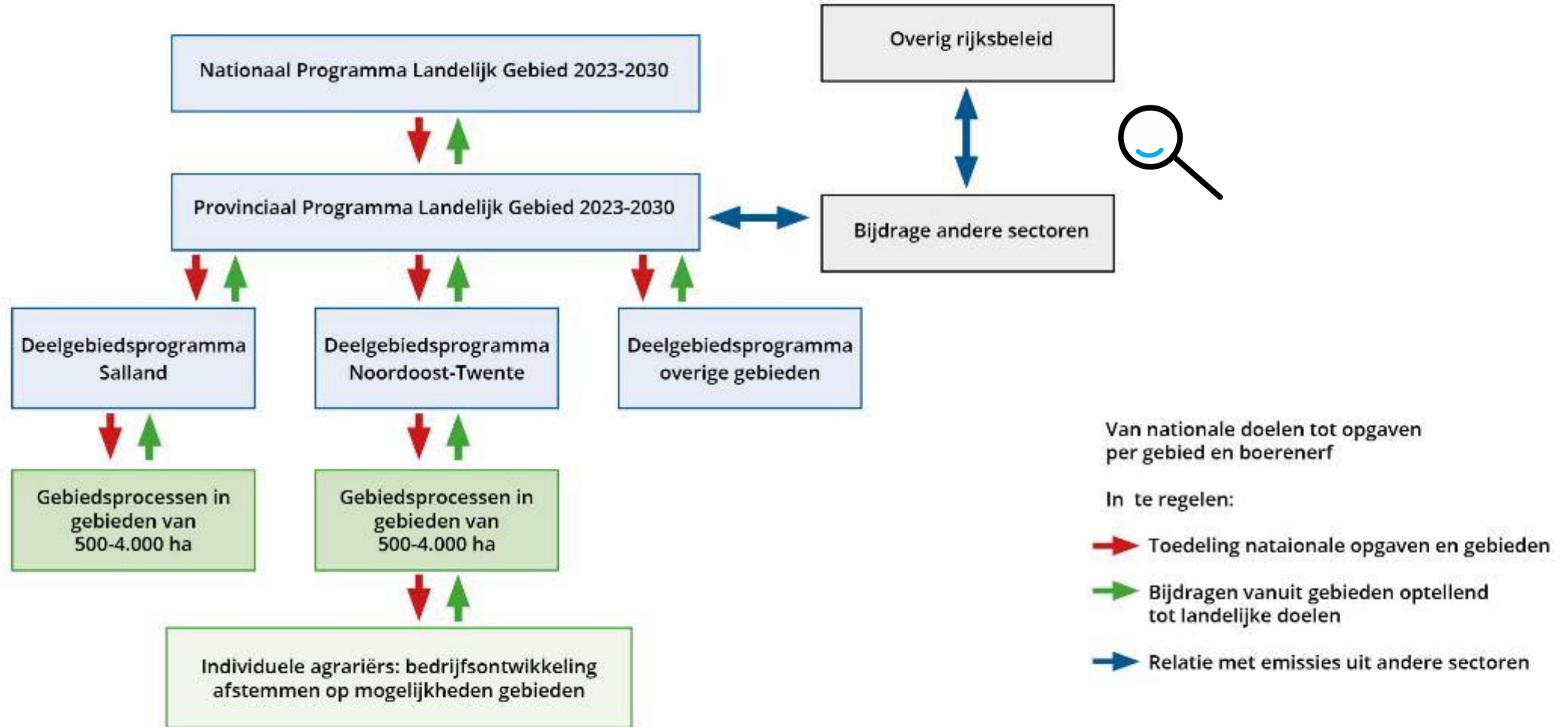


**Provinciaal Programma  
Landelijk Gebied Overijssel**

Toekomst voor ons platteland

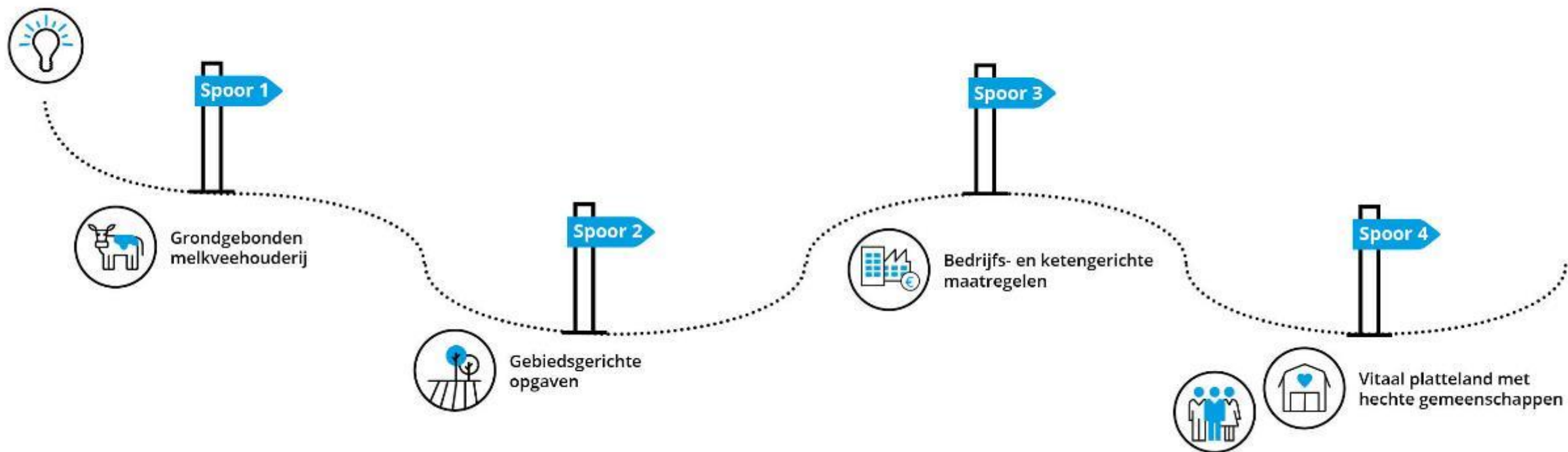


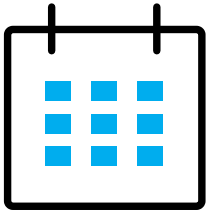
# Aanpak: gebiedsgericht





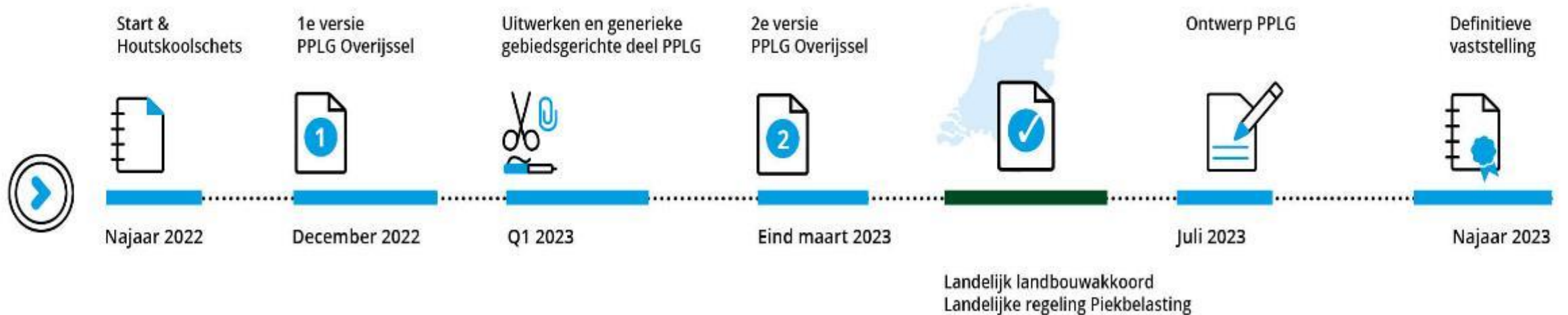
# Gecombineerde aanpak: DENKLIJN





# Planning

## Procesplanning

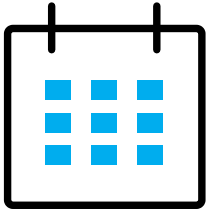




NATUUR	WATER	KLIMAAT
Uitbreiding NNN (conform afspraken natuurpact). De Overijsselse restopgave is ca 3600 ha. Uitvoering via de Ontwikkelopgave Natura 2000.	In 2027 zijn de maatregelen uitgevoerd voor de KRW-doelen voor nutriënten in het oppervlakte- en grondwater.	Opgave voor klimaatakkoord voor de veenweide gebieden. In dit gebied ligt ca 20.000 ha landbouwgrond.
Realiseren instandhoudingsdoelen Natura 2000 in 24 Natura 2000-gebieden (conform aanwijzingsbesluiten).	In 2027 zijn de maatregelen uitgevoerd voor de KRW-doelen voor gewasbeschermingsmiddelen in het oppervlakte- en grondwater.	Opgave voor uitbreiding areaal bos. Landelijk 37.400 ha. Verwachting landelijke doorvertaling najaar 2022. Verwachte opgave 3.500-4.000 ha, waarvan 1.500 ha binnen het NNN.
Opgave vermindering stikstofemissie met 41% (aanvullend op basispad van ca 10%). Een opgave waarbij alle sectoren betrokken zijn. Waarbij de provincie de ruimtelijke zonering van deze opgave zoals opgenomen in de Startnotitie niet overneemt. De provincie werkt een eigen aanpak uit.	In 2027 zijn de maatregelen uitgevoerd voor goede kwantitatieve toestand grondwaterlichamen conform KRW-vereisten.	Aanvullende landelijke opgave van 5 Mton CO2eq. reductie voor broeikasgassen voor de sector landbouw. Het gaat hierbij om methaan en lachgas. De totale opgave komt hiermee op 6,7 Mton. Deze wordt voorjaar 2023 provinciaal toebedeeld.
Droge en natte verbindingen tussen natuurgebieden: 10% groenblauwe dooradering. Mogelijke taakstelling tot 2050: 13.000 ha, waarvan 3.900 ha voor 2030 (onderdeel van de oppervlaktes hieronder).	Daarnaast: Zoetwaterbeschikbaarheid (koppeling met hydrologie natuur, beekherstel zandgronden en vernatting veenweide). Provinciale doelen en opgave nog in ontwikkeling.	Voor niet agrarische sectoren neemt het Rijk maatregelen in het kader van het CO2 beleid. Dit is aangekondigd voor januari 2023.
Aanvullende opgave uitbreiding Vogel- en Habitatrichtlijn (VHR) - natuur. Nog niet toebedeeld aan de provincies. Contouren opgave <ul style="list-style-type: none"> <li>• Ca 8.200 ha nieuwe natuur tot 2050, waarvan 2.460 ha voor 2030;</li> <li>• Ca 58.000 ha natuur inclusieve landbouw/agrarisch natuurbeheer tot 2050, waarvan ca 17.400 ha tot 2030 en ca 25.000 ha tot 2035.</li> </ul>	Structurerende keuze voor de KRW-opgaven op de droge zandgronden: stroken van 100-250 meter langs KRW-waterlopen. Eerste verkenningen laten zien dat deze aanpak tot ca 22.000 ha landbouwgrond kan omvatten (extensiever landgebruik).	
Aanvullende opgaven voortkomend uit nieuwe EU-biodiversiteitsbeleid (o.a. voor basiskwaliteit natuur in landelijk gebied en op landbouwgrond).	Structurerende keuze voor grondgebondenheid van de melkveehouderij. Er is nog niet aangegeven wat hieronder te verstaan.	
Structurerende keuze: overgangszones rond Natura 2000-gebieden met natuurinclusieve landbouw met minder stikstofemissie en leefgebieden voor VHR-soorten.		







# Planning: aan de slag

- In onderlinge samenhang verder uitwerken generieke en gebiedsgerichte deel PPLG Overijssel
- Koploperprojecten en initiatieven
- Verkenning bouwstenen provinciaal landbouwakkoord (obv Nationaal Landbouwakkoord dat we in april vanuit Rijk verwachten)
- Verder uitwerken van (bestuurlijk) sterk partnerschap
- Communicatieplannen per gebied





# Instrumenten

- **Instrumentenkoffer vullen samen met gebiedspartners**
- **Aanpak piekbelasters door Rijk uitgewerkt instrument (stoppers faciliteren blijvers)**
- **Koploperprojecten om te leren voor de 'echte' uitvoering vanaf 2024**
  - Sociaal-economische impact (als versnelling op Wsn gebiedsplan) – 2,2 mln
  - Baarlingerpolder – 6 mln
  - Gebiedsproces Junne – 4 mln
  - Praktijkleernetwerken en KPI's in de praktijk ism De Land Bouwers (voormalig Mineral Valley) – 0,55 mln
  - Ontwikkelen gebiedsgerichte biodiversiteitsmonitor 0,5 mln
  - Ontwikkeling Borkeld (project Staatsbosbeheer)
  - Initiatieven vanuit gebieden

